

¡ESTE SOFTWARE NO ES VALIDO PARA EL HE-300 SD!

Actualización mediante cable USB-MINI USB

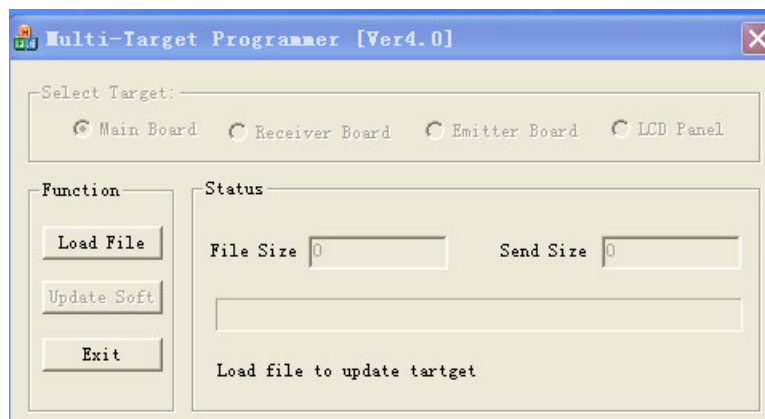
1. Es necesario instalar los driver del cable USB cuando el PC no lo reconoce.



(PL-2303). (Sólo es necesario la primera vez).

2. Conectar el detector a la corriente eléctrica.

3. Utilizar el cable USB-MINI USB y conectar el detector con el PC. Conectar el detector a la corriente. Presionar el botón "CLR" y sin soltar, presionar el botón "ON/OFF" para encender la máquina, aparecerán siete rayitas "-", esto indica que el detector está en modo descarga. Hacer doble click en el programa "MULTI-TARGET PROGRAMMER" y aparecerá el siguiente cuadro.

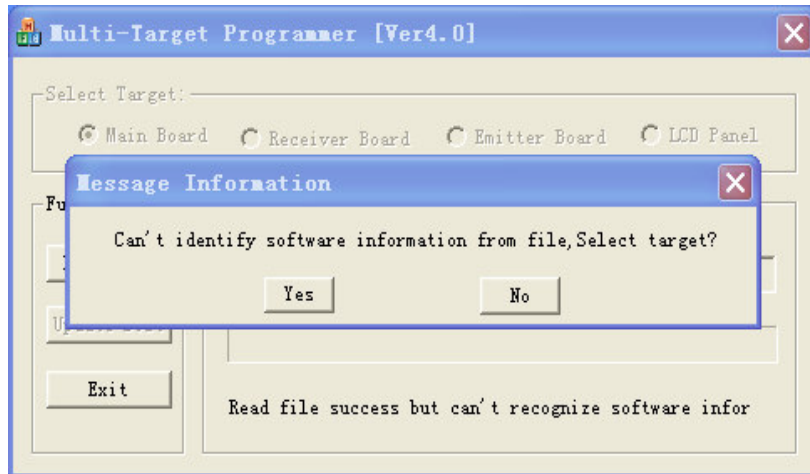


4. Pulsar "Load File" para seleccionar el fichero .UPL que queremos descargar

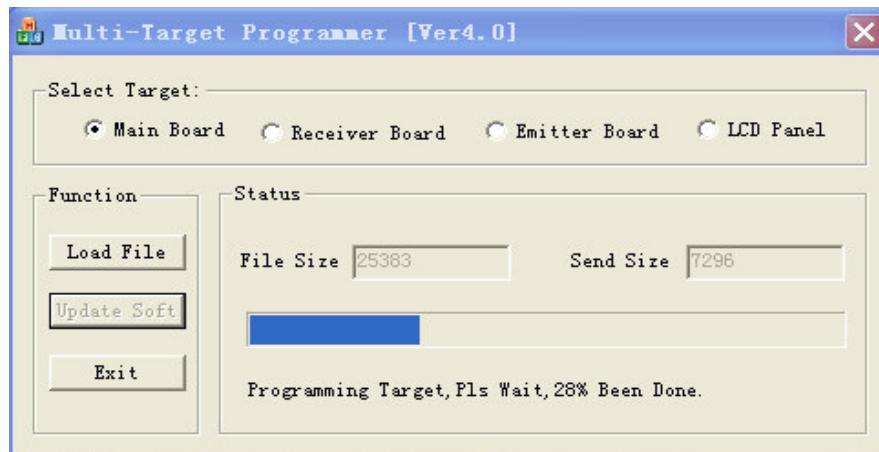


HE-300_C20_EUR(023)_SA16-072_2016-05-26.UPL

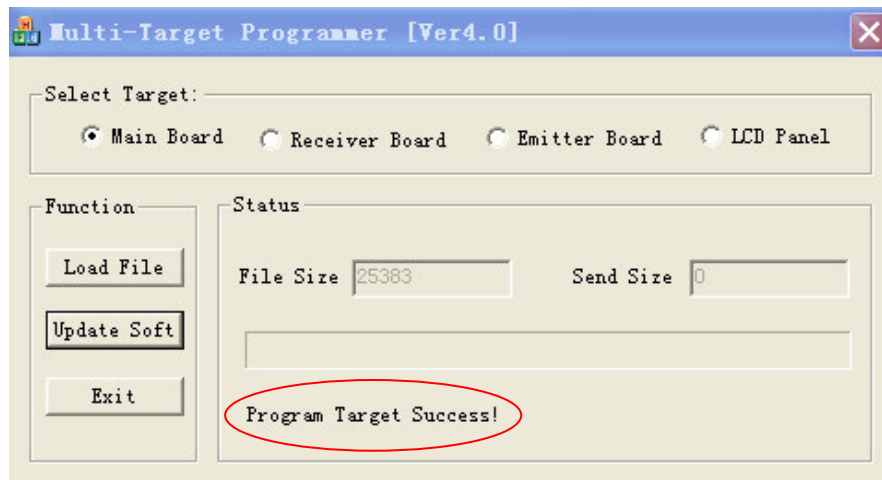
5. Pulsar el botón "YES", aparecerá la longitud del fichero.



6. Pulsar el botón "Update Soft" y a continuación "YES", se descargará el software automáticamente. Si no sucediera, volver a comenzar.



7. Cuando se haya descargado completamente, saldrá el mensaje "Program Target Success".



8. El detector se apagará automáticamente.

Al volver a encender el detector aparecerá "C20", esta es la versión del software para el nuevo billete de 50€.